



I.I.S. MARIO RIGONI STERN BERGAMO

**La diagnosi di DSA:
come riportarla sul PDP**

LETTURA <i>(velocità, correttezza, comprensione)</i>	diagnosi

BRANO

Contesto + significato

PAROLE

NO Contesto SÌ significato

NON PAROLE

NO Contesto NO significato

UNITÀ DI MISURA

- rapidità; sill/sec
- (correttezza: errori)
- comprensione: risposte corrette



DOVE?
 Punto B
 Valutazione di Base



SCRITTURA
*(tipologia di errori,
grafia, produzione
testi: ideazione,
stesura, revisione)*

diagnosi

GRAFIA:

- comprensibile
- velocità

CORRETTEZZA:

- errori



DOVE?
Punto B
Valutazione di Base

CALCOLO <i>(accuratezza e velocità nel calcolo a mente e scritto)</i>	diagnosi

RICERCARE NELLA DIAGNOSI:

- calcolo a mente (rapidità e correttezza)
- calcolo scritto (rapidità e correttezza)
- fatti numerici
- comprensione del testo

**Se non c'è scritto nulla
vuol dire che l'ambito
non è stato indagato
perchè non
problematico**

DOVE?

Punto B

Valutazione di Base

ALTRI DISTURBI ASSOCIATI	diagnosi

DOVE?
Punto C
Approfondimento

ATTENZIONE

Stiamo parlando di **DISTURBI** non di problematiche generiche!
Il Disturbo è quello che viene diagnosticato dallo specialista.

- Disturbo di Linguaggio
- Disturbo dell'Attenzione ADD
- Disturbo dell'Attenzione con Iperattività ADHD
- Disturbo delle Funzioni Esecutive



2. CARATTERISTICHE DEL PROCESSO DI APPRENDIMENTO

DOVE?

Punto B e C
 Valutazione di Base e
 Approfondimenti

Capacità di memorizzare procedure operative nelle discipline tecnico-pratiche (<i>formule, strutture grammaticali, regole che governano la lingua..</i>)	PIANIFICAZIONE
Capacità di immagazzinare e recuperare le informazioni (<i>date, definizioni, termini specifici delle discipline,....</i>)	MEMORIA DI LAVORO
Capacità di organizzare le informazioni (<i>integrazione di più informazioni ed elaborazione di concetti</i>)	DIFFICOLTÀ DI ACCESSO LESSICALE
	ICV



APPRENDIMENTO DELLE LINGUE STRANIERE

NON C'È UNA VOCE
SPECIFICA NELLA
DIAGNOSI

RICADUTE DEL DSA SULLA LINGUA STRANIERA

- Disortografia (!!)
- Pregresso Disturbo di Linguaggio
- Difficoltà di Accesso Lessicale
- “*Difficoltà di memorizzazione di elenchi di vocaboli*”
(Vocabolario ed eccezioni)

DOVE?
Punto B e C
Valutazione di Base
e Approfondimenti

STRUMENTI COMPENSATIVI

E

MISURE DISPENSATIVE

LETTURA DIFFICOLTOSA

EVITIAMO DI AGGIUNGERE ULTERIORI DIFFICOLTÀ ALLA DECIFRAZIONE

- 👍 testi battuti al pc
- 👍 fotocopie chiare
- 👍 font leggibili (senza fregi oppure font ad alta leggibilità)
- 👍 carattere espanso
- 👍 meglio non giustificare

CONCEDERE PIÙ TEMPO / LUNGHEZZA CONSEGNE

PROGRAMMAZIONE INTERROGAZIONI

DARE PIÙ PESO ALLE INTERROGAZIONI ORALI

SCRITTURA POCO CHIARA

- 👍 **CONSENTIRE LA VIDEOSCRITTURA o LA SCELTA DEL CARATTERE PER SCRIVERE A MANO**
- 👍 **EVITARE ATTIVITÀ DI COPIATURA**
(testi degli esercizi, trascrizioni in genere)
- 👍 **LASCIARE SPAZIO DI SVOLGIMENTO PER OGNI ESERCIZIO**
(evita la copiatura)
- 👍 **SUPPORTO AGLI APPUNTI**
(fotocopia, slide, registrazione)

SCRITTURA SCORRETTA

 **CONSENTIRE LA VIDEOSCRITTURA CON CORRETTORE ORTOGRAFICO**

 **EVITARE RICHIESTE DI DOPPIO COMPITO**
ortografia +

 **PRIVILEGIARE I CONTENUTI RISPETTO ALLA FORMA**



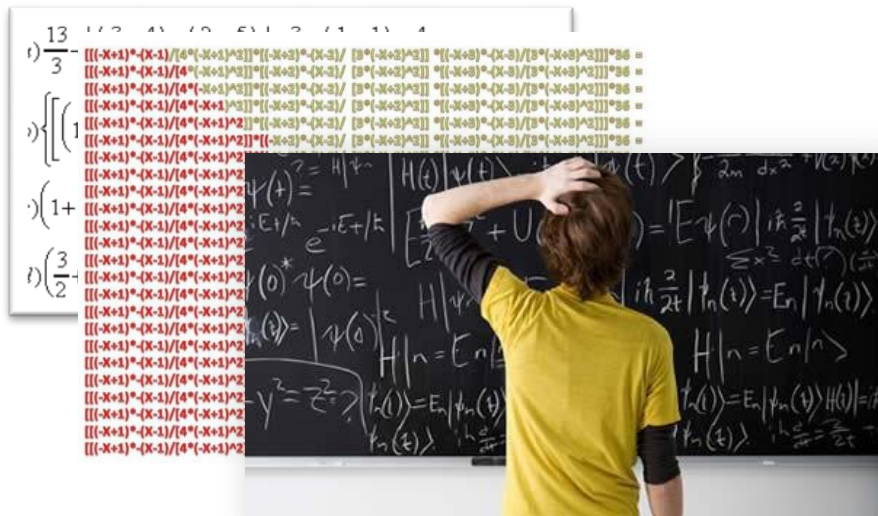
NUMERI E CALCOLO

Cosa pesa?

- difficoltà accesso lessicale (fatti numerici → calcolo)
- deficit memoria di lavoro (mantenimento delle regole/formule in memoria durante l'esecuzione dell'esercizio)
- difficoltà di pianificazione (algoritmo sia di calcolo che del problema)
- lentezza decifratrice, ma soprattutto scorrettezza
- errori di trascrizione

NUMERI E CALCOLO

- 👍 **CALCOLATRICE**
- 👍 **REGOLE A VISTA E FORMULARI**
- 👍 **TESTO CHIARO**
- 👍 **NON RICHIEDERE COPIATURE**
- 👍 **LASCIARE LO SPAZIO PER LO SVOLGIMENTO DELL'ESERCIZIO**



Come evitare che l'errore di trascrizione vada a fare media con la preparazione?

STRUTTURAZIONE DELLE VERIFICHE



STRUTTURAZIONE DELLE VERIFICHE



**EVITARE DI FAR
LEGGERE TESTI
SCRITTI A MANO**

**EVITARE DI DETTARE I
TESTI SU CUI
LAVORARE**



FORMULAZIONE DELLE VERIFICHE



**EVITARE BRUTTE
FOTOCOPIE**



**NON FOTOCOPIE
MINUSCOLE,
MA NEMMENO
GIGANTESCHE!**

FORMULAZIONE DELLE VERIFICHE

CARATTERISTICHE TIPOGRAFICHE



È meglio utilizzare dei fonts chiari e

leggibili

senza troppi fregi

come ad esempio il carattere Arial

il carattere Verdana

il carattere Trebuchet MS

o il carattere Corbel

- ✓ stampato minuscolo
- ✓ corpo 14 o 16
- ✓ font senza fregi
- ✓ interlinea spaziosa
- ✓ aumentare spaziatura fra le lettere
- ✓ aumentare lo spazio fra un esercizio e l'altro

FORMULAZIONE DELLE VERIFICHE

Open Dyslexic

Open-Dyslexic

Open-Dyslexic

Open-Dyslexic

b p d d

Font Bianconero

Font Bianconero

b d p q

Leggimi

leggimi!

b p

ABCDEFGHIJKLMNO
PQRSTUVWXYZabcd
efghijklmnopqrstuvw
x y z 1 2 3 4 5 6 7 8 9 0

FORMULAZIONE DELLE VERIFICHE

- tempi più lunghi (con silenzio) o verifiche più corte
- evitare più verifiche nello stesso giorno
- concedere l'uso di glossari, formulari, schemi



CONCORDATI → definire i tempi

- spazio per lo svolgimento dell'esercizio (per evitare gli errori di trascrizione)

FORMULAZIONE DELLE VERIFICHE

- applicazioni delle regole e non definizioni (memoria episodica) oppure abbinamento piuttosto che denominazione
- vantaggi e svantaggi della risposta aperta e a scelta multipla
- lasciar portare a casa (o fotocopiare) la verifica corretta
- concedere interrogazioni orali a compensazione (non per migliorare il voto, ma per verificare se la caduta è dipesa dallo strumento)



Non deve fare media

INTERROGAZIONI ORALI

Programmazione

**Non
sovrapposizione**

**Schemi
espositivi a vista**



**Domande a
risposta "breve"**

**Dare il tempo di
formulare
mentalmente la
risposta**

SPAZIO ALLE DOMANDE

E

AI

