



**I.I.S. MARIO RIGONI STERN BERGAMO**

**ESPOSIZIONE ORALE:  
PERCHE' IL RAGAZZO CON DSA  
PUO' FARE FATICA  
E COME AIUTARLO**

**8 febbraio 2019**

**Logopedista DANIELA PALA**



Ogni ragazzo è diverso dagli altri  
Ogni studente è diverso dagli altri  
**Ogni studente con DSA è diverso dagli altri**



Non tutte le indicazioni e i suggerimenti  
vanno bene per tutti allo stesso modo



**INCONTRO PRE - PDP**  
serve proprio per conoscere  
le caratteristiche del ragazzo



# PIANO DIDATTICO PERSONALIZZATO



- **caratteristiche del ragazzo**
- **modalità di valutazione**

- punti deboli da compensare
- punti di forza su cui fare affidamento

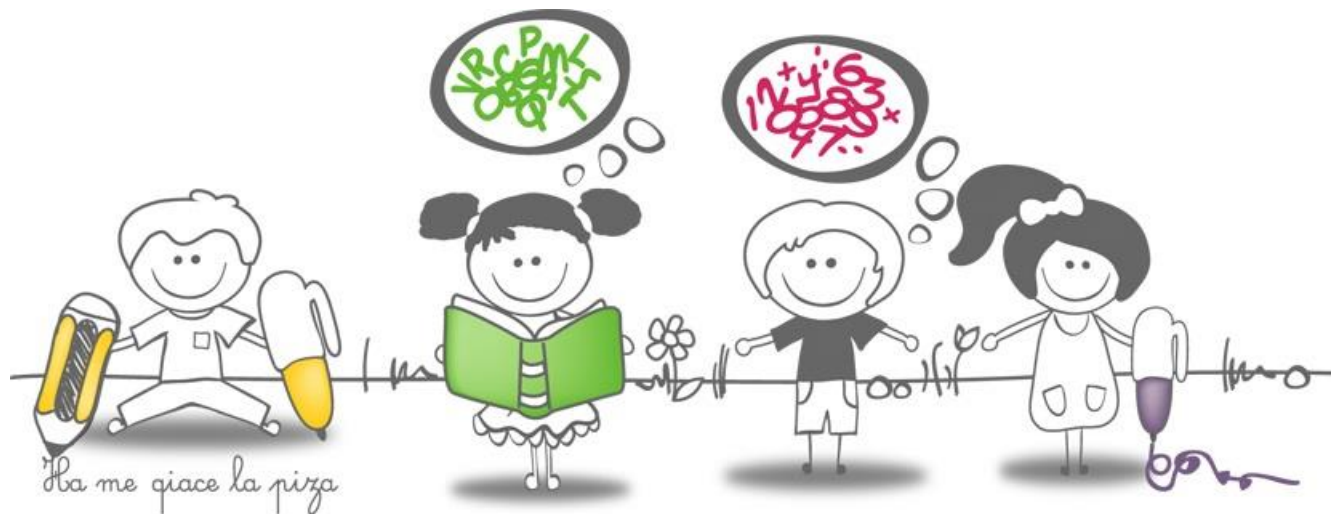
- l'interrogazione orale è davvero uno strumento di valutazione migliore?



sempre che...

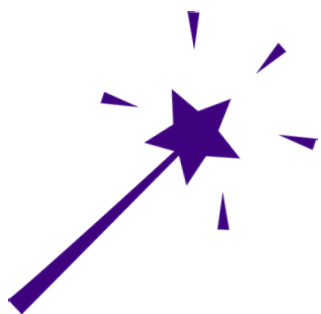
il PDP sia stato compilato con discernimento

e non con un copia/incolla



## D.S.A.

cosa c'entra la difficoltà di esposizione orale con il DSA?



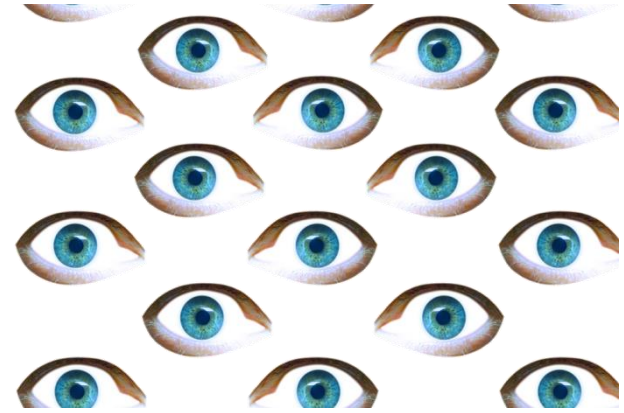
*“Prevedere verifiche orali a compensazione di quelle scritte”*





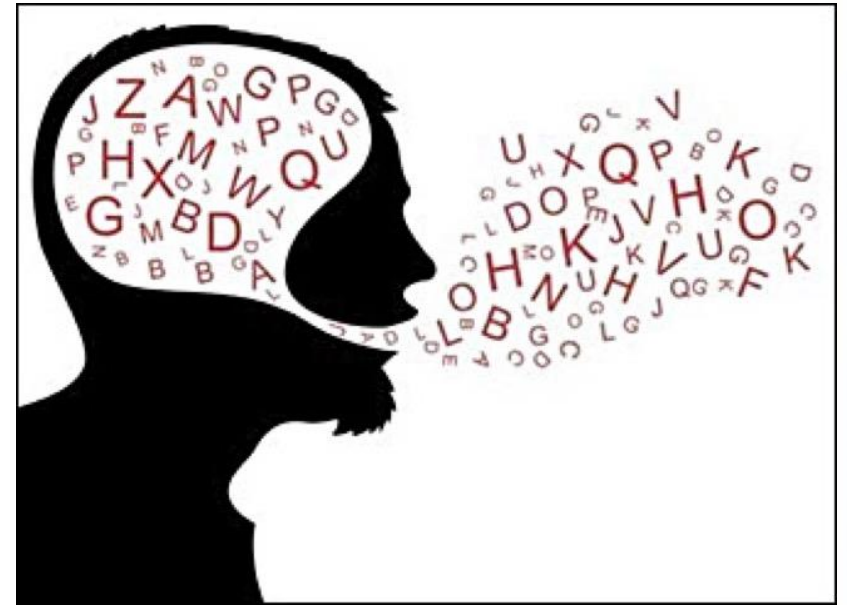
**DSA**

di "tipo"  
visivo



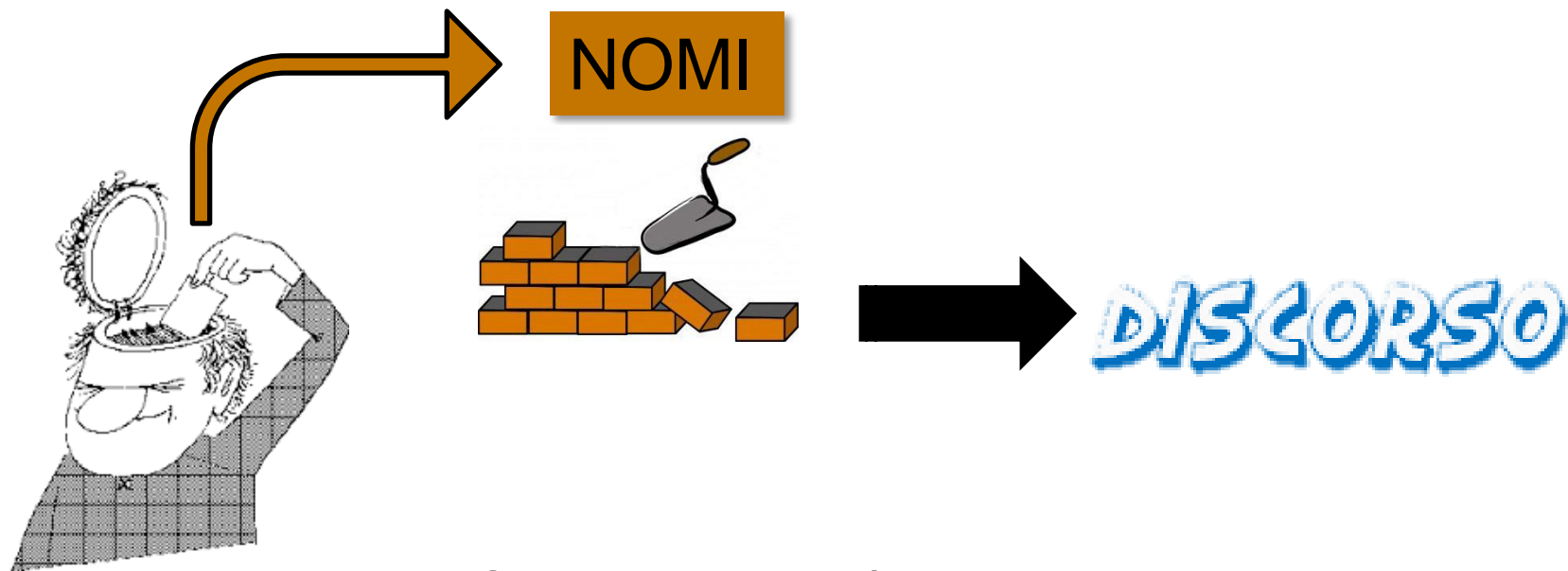
**DSA**

di "tipo"  
linguistico



pregresso ***DISTURBO DI  
LINGUAGGIO***

Il ragazzo con DSA può presentare anche una **DISNOMIA**  
= recupero non automatico dei nomi



Se il mattone/parola non è pronto,  
la costruzione del muro/discorso procede più faticosamente

# Il ragazzo con DSA può presentare anche un disturbo delle **FUNZIONI ESECUTIVE**



**INIBIZIONE**

Inibizione di impulsi e di informazioni irrilevanti



**MEMORIA DI  
LAVORO**

Capacità di mantenere le informazioni per il tempo che serve per operare



**FLESSIBILITÀ  
DELLA  
RISPOSTA**

Capacità di attuare comportamenti diversi al cambiare delle condizioni esterne

**3**



# QUANDO PARLO..



**INIBIZIONE**

...devo scegliere un termine e scartare gli altri  
...devo scegliere quale struttura sintattica usare e scartare le altre



**MEMORIA DI LAVORO**

..devo pianificare la frase/discorso e quindi anche tenere in memoria sia gli elementi (parole o frasi) già usati sia quelli che intendo usare dopo

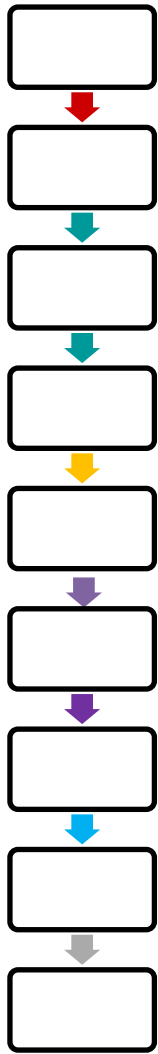


**FLESSIBILITÀ DELLA RISPOSTA**

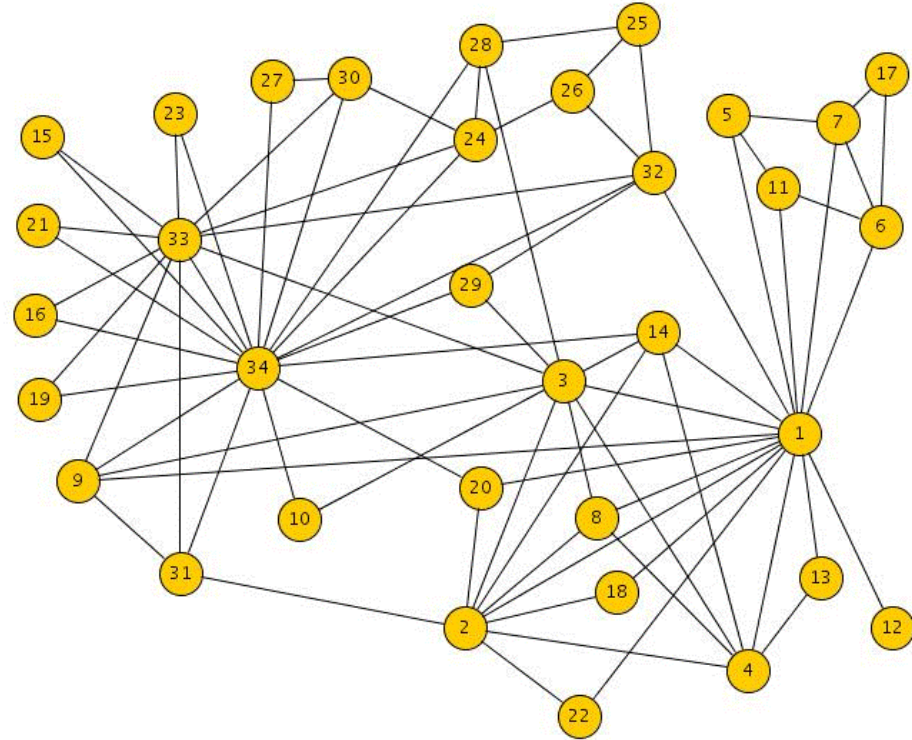
...devo adattarmi al mio interlocutore e cioè a:

- i segnali che mi manda
- le domande/considerazioni che fa.



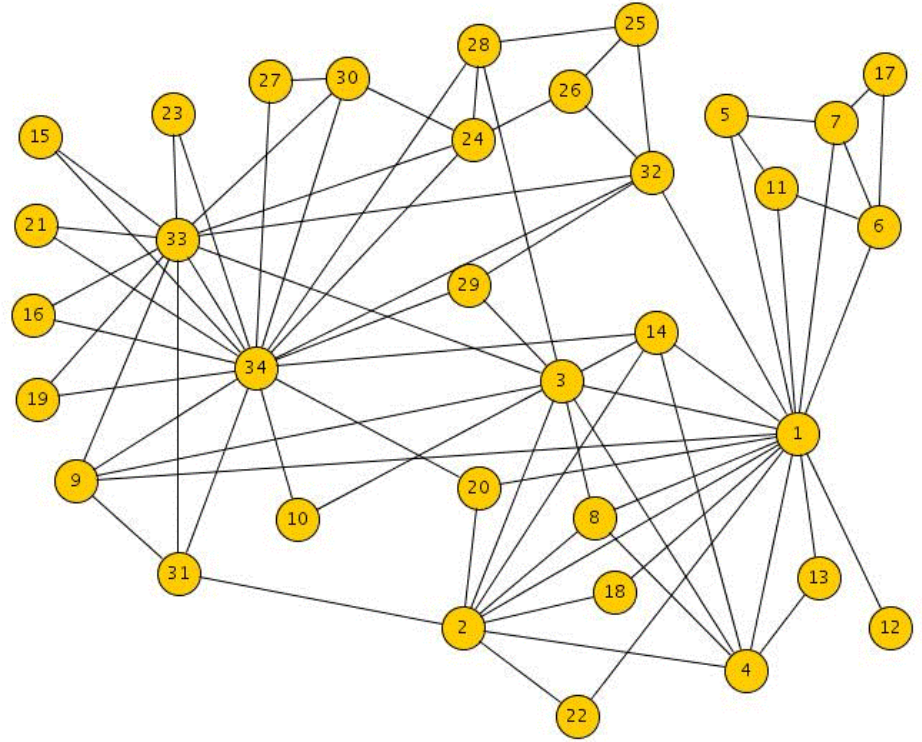
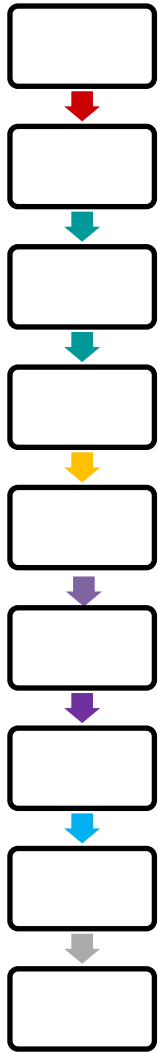


**Modalità di  
pensiero  
lineare**



**Modalità di pensiero  
per immagini  
*Pensiero Reticolare***

# CONVERSIONE IN LINGUAGGIO





# Esposizione orale: quando serve a scuola?

Principalmente durante le interrogazioni  
quindi in un momento valutativo  
come ATTO DI VERIFICA della preparazione



**EMOTIVITÀ**

**PRIMA COSA  
DA FARE**





## LEGGERE CON ATTENZIONE LA DIAGNOSI



- difficoltà nella memorizzazione e recupero dei termini (DISNOMIA)
- pregresso DISTURBO DI LINGUAGGIO
- problemi di MEMORIA DI LAVORO o delle FUNZIONI ESECUTIVE.



## RACCOGLIERE ULTERIORI INFORMAZIONI DA:

- osservazione in classe
- confronto con il ragazzo
- incontro con la famiglia pre PDP (famiglia, eventualmente specialisti).

# CONFRONTO NEL C.d. C



riportare il tutto sul PDP:



- eventuali disturbi associati
- punti di forza e di debolezza
- ✓ strumenti compensativi
- ✓ criteri e modalità di valutazione.

Tempo giornaliero dedicato allo studio	<input type="checkbox"/> 1 ora <input type="checkbox"/> 2 ore <input type="checkbox"/> 3 ore
<b>Caratteristiche personali</b>	
Attività extra-scolastiche	
Punti di forza	
Punti di debolezza	
Interessi	


Calcolo	Calcolo scritto	
	Memorizzazione delle formule	
	Problem Solving	
Attenzione		
Memoria <sup>(1)</sup>		
Eventuali disturbi associati (es. Disturbo di Linguaggio <sup>(2)</sup> Disturbi del comportamento)		
<small>(1) Indicare la presenza di eventuali problematiche nella memorizzazione di nomi, date, formule, definizioni e/o procedimenti. (2) Prestare particolare attenzione alla presenza di difficoltà di comprensione e di espressione.</small>		



**I PDP  
VANNO FATTI  
BENE!**

- 5 ragazzi con DSA
  - Caratteristiche
- Misure compensative e dispensative
  - Valutazione





Quelli che compilano un PDP  
e non lo leggono sono come  
quelli che si vantano di aver fatto  
l'abbonamento annuale alla  
palestra e poi non ci vanno  
neanche per sbaglio.





# COSA FARE IN CLASSE

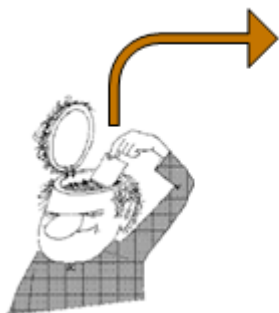
PER TENERE SOTTO  
CONTROLLO LA  
VARIABILE

## ***DISTURBO DI LINGUAGGIO***

**DIFFICOLTÀ DI COMPrensIONE  
DELLA DOMANDA**

**DIFFICOLTÀ DI ELABORAZIONE  
DELLA RISPOSTA**

- domanda linguisticamente semplice
- niente trabocchetti linguistici
- avvisare il destinatario
- concedere più tempo per l'elaborazione
- verificare che abbia compreso.
- domanda che richiedono risposta linguisticamente semplice (non “parlami di” ma “chi/cosa/dove”)



NOMI

## ***DIFFICOLTÀ RECUPERO DELLA PAROLA***

**ANCHE DURANTE**

**L'INTERROGAZIONE**

**SUPPORTO ALLA  
MEMORIA**

- consentire, anzi incoraggiare, l'uso di supporti per la memoria che favoriscono la fluenza narrativa
- capire che l'utilizzo di questi supporti deve essere permanente
- non fare "sconti" sui voti: i risultati ottenuti con l'uso dei supporti devono essere considerati alla stregua dei risultati degli altri



Il computer ha una memoria enorme  
ma non può capire.

Uno studente ha una memoria limitata  
ma l'importante è che capisca.

Il buon esaminatore è colui che è capace di  
porre domande alle quali un computer non  
saprebbe rispondere.



Giacomo Cutrera





# DIFFICOLTÀ NELLA PIANIFICAZIONE DELLA FRASE E DEL DISCORSO

☑ Fare domande mirate che guidino nell'esposizione fornendo una strutturazione narrativa

Parlami dei  
Promessi  
Sposi..



- Chi è l'autore e in che anno li ha scritti?
- In che periodo si svolgono i fatti?
- Dove si svolgono i fatti?
- Cosa vuol dire "romanzo storico"?

# ***DIFFICOLTÀ NELLA PIANIFICAZIONE DELLA FRASE E DEL DISCORSO***

- ☑ Dare tempo per la risposta e non sollecitare con ulteriori domande
- ☑ Non completare la risposta

"I Promessi Sposi sono un esempio di romanzo... (*qual era il termine giusto?*) storico... cioè è... (*vissuto/ambientato*) ambientato in un'epoca... (*antica/passata*) passata.. di cui vengono...(*come posso dirlo?*) ricostruiti gli ... usi e i... costumi.. in maniera... (*vera/giusta/reale/realistica*) realistica"



# ***DIFFICOLTÀ NELLA PIANIFICAZIONE DELLA FRASE E DEL DISCORSO***

Fornire uno schema espositivo / power point.



- preparato dal ragazzo
- scaletta fatta di domande e non di risposte
- eventualmente corredata di glossario per la terminologia specifica
- guidare il ragazzo nella preparazione.

**PER TENERE SOTTO  
CONTROLLO LA  
VARIABILE**

## ***EMOTIVITÀ***

- partire con l'argomento a piacere (il ragazzo lo deve sapere)
- può darsi che il/la ragazzo/a preferisca la verifica scritta anche se ha un DSA
- potrebbe rivelarsi più efficace un'interrogazione fatta in un ambiente diverso dalla classe (altra aula)
- essere consapevoli della fragilità emotiva e agire di conseguenza.



**EMOTIVITÀ**



# IN CONCLUSIONE

Riveste particolare importanza il **colloquio** con il ragazzo

- inizio d'anno
- in corso d'anno

Preferisci le  
interrogazioni  
scritte o orali?

Ti senti a tuo agio  
ad esporre  
oralmente?



Quali fatiche  
incontri nell'orale?

Quali nello scritto?

Può darsi che in alcune discipline il ragazzo si senta più a suo agio con lo scritto e in altre con l'orale

# IN CONCLUSIONE




Concordo con voi che il ragazzo deve imparare ad esporre e che quindi insegnare a farlo può/deve diventare un **OBIETTIVO** di insegnamento

L'importante è che non lo si usi come **STRUMENTO** per verificare la preparazione di un alunno almeno finché non è diventato uno strumento idoneo



Importanza della creazione di un **ambiente "sterile"** onde evitare *contaminazioni*: devo essere sicuro che sto misurando solo quello che interessa a me e che non sto "raccolgendo" anche altro

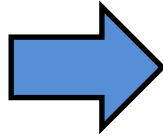


La prima cosa da chiedersi  
quando si valuta non è  
“Che voto devo dare?”, ma  
“Cosa sto valutando?”



Giacomo Cutrera

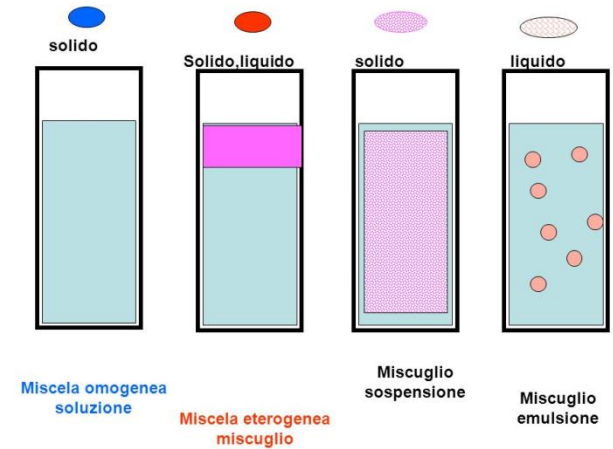




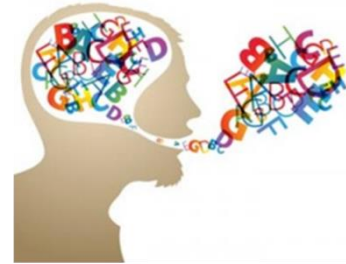
riconoscimento  
della canzone



- velocità nella corsa
- prontezza di riflessi







ABILITÀ ESPOSITIVA

O  
R  
A  
L  
E



VELOCITÀ DI LETTURA


S  
C  
R  
I  
T  
T  
O



Fin quando l'abilità espositiva o la velocità di lettura

- ✓ incidono troppo sul risultato finale
- ✓ offuscano la misurazione della preparazione

**vanno bilanciate con le giuste misure compensative**



Il più grande mezzo  
compensativo per un  
ragazzo dislessico  
è un buon insegnante



# Grazie per l'attenzione

